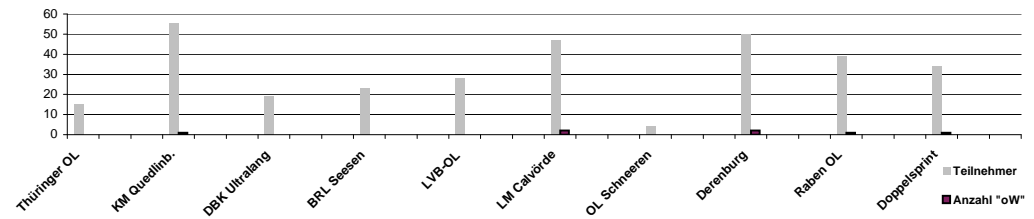




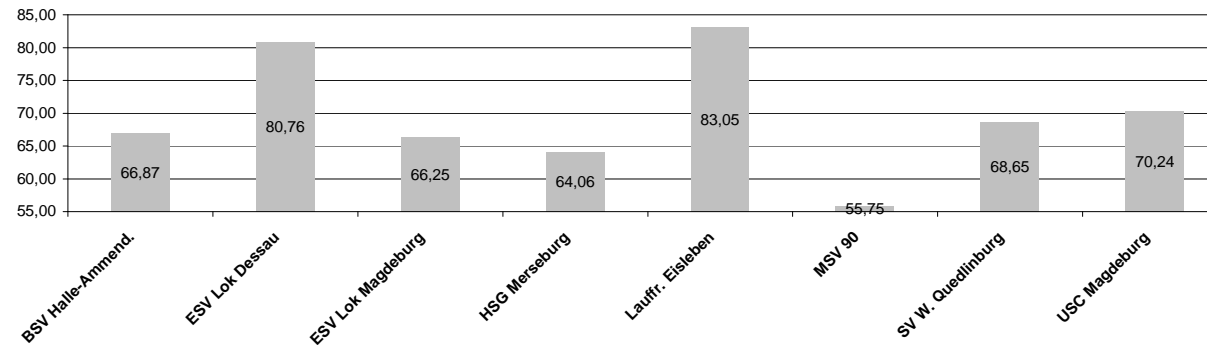


Statistik	Thüringer OL	KM Quedlinb.	DBK Ultralang	BRL Seesen	LVB-OL	LM Calvörde	OL Schneeren	Derenburg	Raben OL	Doppelsprint
Teilnehmer	15	55	19	23	28	47	4	50	39	34
Anzahl "oW"		1				2		2	1	1
Anteil "oW"		2%				4%		4%	3%	3%

Vereinsdurchschnitt			
Verein	Anzahl	Summe RP	Schnitt RP
BSV Halle-Ammend.	15	1.003,12	66,87
ESV Lok Dessau	6	484,56	80,76
ESV Lok Magdeburg	11	728,77	66,25
HSG Merseburg	10	640,63	64,06
Lauffr. Eisleben	1	83,05	83,05
MSV 90	3	167,26	55,75
SV W. Quedlinburg	15	1.029,78	68,65
USC Magdeburg	31	2.177,41	70,24



Vereinsdurchschnitt



## Regeln der Landesranglistenwertung

### Einzelwertung

Die Ermittlung der LRL-Punkte erfolgt auf Grundlage einer Bahnenwertung, d.h. alle Läufer der Altersklassen, die einer Bahn zugeordnet sind, werden untereinander verglichen.

Die Berechnung der LRL-Punkte je Wettkampf "RP<sub>w</sub>" erfolgt durch Vergleich der gelaufenen Zeit mit der Bestzeit auf dieser Bahn. ("RP<sub>w</sub>" = Bestzeit / eigene Zeit) [in %]

Jeder Läufer wird in seiner regulären Altersklasse gewertet, wenn er mindestens einen Wettkampf in dieser Klasse absolviert hat.

Startet ein Läufer in einer höheren Altersklasse, wird er in dieser Klasse gewertet und mit der dortigen Bestzeit verglichen. Diese Werte sind in der Tabelle gelb hinterlegt.

Läufer, die immer in einer höheren Altersklasse starten, werden in dieser geführt und gewertet.

Zur Ermittlung des Gesamtwertes "RP" werden immer vier Punktwerte RP1 bis RP4 gebildet:

RP1 = 85 % des besten Wettkampfwertes

RP2 = 90 % des Durchschnitts der besten zwei Wettkampfwerte

RP3 = 95 % des Durchschnitts der besten drei Wettkampfwerte

RP4 = Durchschnitt der besten vier Wettkampfwerte

Der Gesamtwert "RP" ist der Höchstwert der Werte RP1 bis RP4.

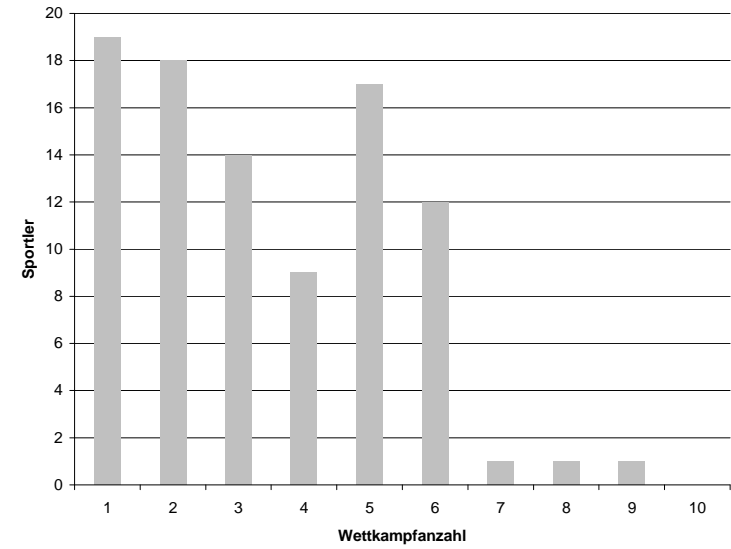
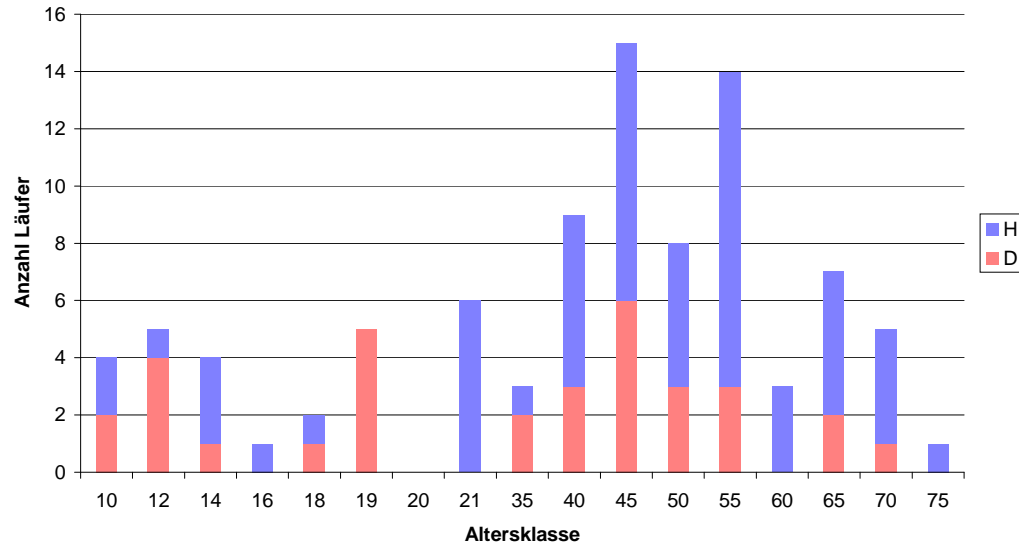
### Ausnahmeregelung:

Bei einigen Wettkämpfen entsprechen die Zuordnungen der Altersklassen zu den Bahnen nicht den Festlegungen zur LRL-Bahnenwertung. Daraus resultieren verschiedene Bahnen innerhalb einer LRL-Bahnkategorie. Um dennoch eine LRL-Wertung zu ermöglichen, wurden die Laufzeiten auf eine Bahnlänge linear normiert. Die umgerechneten Werte sind in der Tabelle grau hinterlegt.

### Statistik

Je LRL wird die Anzahl der Teilnehmer und der Wettkämpfer "oW" ermittelt und grafisch dargestellt. Diese Information ist rein informativ.

Die Vereinsdurchschnitt resultiert aus dem Durchschnitt der Gesamtwerte aller Läufer eines Vereins.



92 Sportler Sachsen-Anhalts nahmen 2012 an Landesranglistenläufen teil.  
 19 Sportler starteten bei nur einem von zehn möglichen Wettkämpfen.  
 Der Jahresdurchschnitt lag bei 3,4 Wettkampfteilnahmen.

**Vereinslandschaft**

